

## SUBMODUL VÝKAZY

Submodul Výkazy je dodáván ve dvou verzích – verzi minimální a verzi základní.

**Minimální verze** je určena ke splnění povinnosti vytvoření výkazu zisku ztráty a rozvahy v plném nebo zjednodušeném rozsahu.

**Základní verze** je určena k tvorbě výkazu zisku ztráty, rozvaha, přehled o peněžních tocích, výkaz změn vlastního kapitálu (ve čtyřjazyčné verzi – česky, anglicky, německy, francouzsky) jakož i dalších výkazů, které si mohou uživatelé vygenerovat sami (obratová předvaha, výsledovka, rozvaha) nebo nadefinovat sami – různé přehledy a rozborů např. nákladů, výnosů, stavu majetku, zásob, závazků, pohledávek, peněžních prostředků atd. v požadovaném členění pro potřeby managementu apod.

V základní verzi je navíc celá řada nástrojů, které práci s výkazy ulehčují, jako např. kopírování definic výkazů i samotných výkazů, automatické generování po měsících nebo útvarech, zakázkách případně nákladových okruzích atd.

Výkazy lze prezentovat až ve 4 jazycích.

Další funkcionalitou je možnost výstupů v cizích měnách, na které je účtováno nebo vůbec přepočten a prezentace výsledků j jiné (bilanční) měně podle libovolných pravidel přepočtu.

V základní verzi je možno navíc vyhodnocovat po jednotlivých útvarech, zakázkách nebo nákladových okruzích.

V základní verzi výkazů lze rovněž vytvářet strukturu plánů nebo rozpočtů. Tyto plány lze pohodlně z výkazů generovat. (Vyhodnocování plánů je prováděno v submodulu finanční analýza.)

Základní verze výkazů zahrnuje i podporu rozpouštění režii. Jedná se o „virtuální“ přeúčtování nákladů režijního (jednoho nebo více) útvaru (zakázky, nákladového okruhu) na „výrobní“ útvary, zakázky nebo nákladové okruhy. Je podporováno automatické postupné rozpouštění režii. Pomocí předpisů pro rozpouštění režii je možné definovat pro jednotlivá období příslušné poměry pro rozúčtování režii, které lze nadefinovat v submodulu finanční analýza.

Základní verze výkazů obsahuje i nástroj Skupiny dokumentů, což je nástroj pro vytváření a evidenci písemných dokumentů, které mohou kombinovat textovou část s tabulkovou částí. D tabulkové části lze vkládat údaje „ručně“ nebo pomocí vzorců čerpat údaje z LCS Helios, především modulu účetnictví. Jako vzory jsou dodávány vzory příloh k účetní závěrce a vzory smluv. Základní verze je dodávána na základě příslušné licence.

V grafické formě jsou dále červeně označeny a stručně popsány funkce, které jsou v základní verzi navíc oproti minimální verzi:

## Přehled Výkazy

**Výkaz**

↑ ↓ Akce

1 - Výkaz | 2 - Ostatní | 3 - Rozpouštění režii

Výkaz: Rozvaha (bilance) ... Období: 2006 ...

Popisné údaje: AAA ...  Je období stavu

Dle data případu

Běžné období:	Minulé období 1:	Minulé období 2:
Datum Od: 01.01.2006	Datum Od 2: 01.01.2005	Datum Od 3: ..
Datum Do: 31.12.2006	Datum Do 2: 31.12.2005	Datum Do 3: ..

Minulé období: Jedno min. období ... Nulové řádky: Není ... Datum sestavení: 07.04.2006

Rozpad na účty  Útvar  Zakázka  Nákladové okruhy

Měna: Hlavní ... Aktualizace: individuální ... Jazyk (pro tisk): český

OK Storno

- Rozpad na účty – pro efektivní rozbor výsledků hospodaření a odstraňování chyb
- Podpora vykazování po útvarech, zakázkách nebo nákladových okruzích.
- Různé měny.
- Tiskový výstup ve více jazycích.
- Záložky 2 – Ostatní a 3 – Rozpouštění režii

## Přehled Výkazy - záložka 2 – Ostatní (v minimální verzi není)

Výkaz

↑ ↓ Akce

1 - Výkaz 2 - Ostatní 3 - Rozpouštění režii

Název 1:  
Výkaz zisku a ztráty

Název 2:

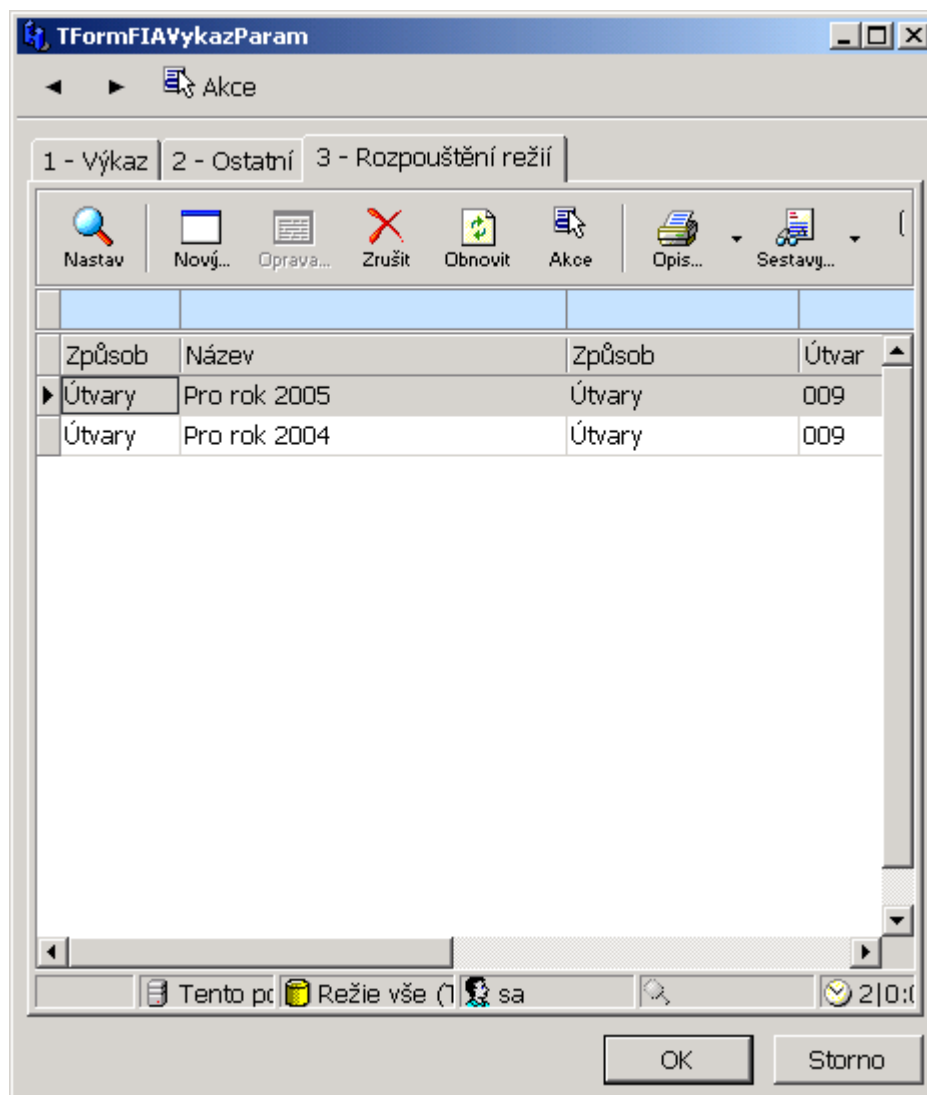
Měna UC\_VY:  
Měna 01

Rozpouštění režii:  
Režie

OK Storno

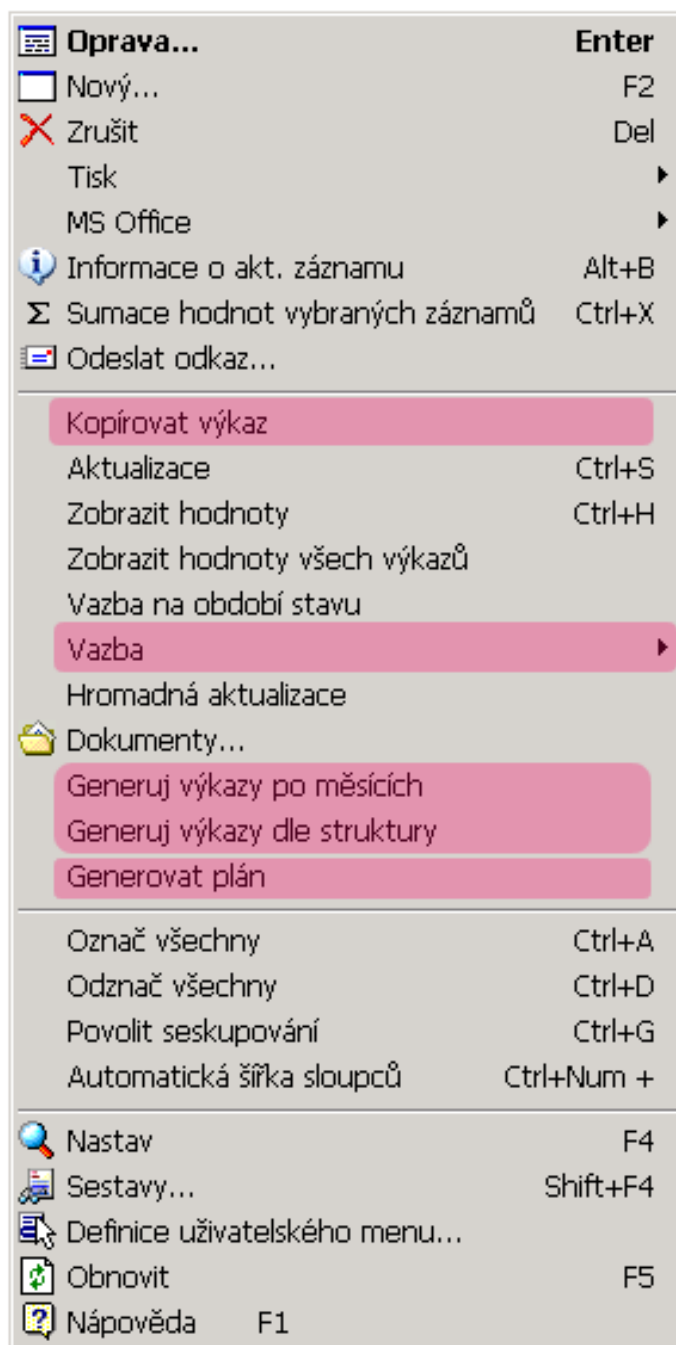
- Dva názvy navíc
- Podpora vykazování až v 10 různých bilančních měnách
- Podpora rozpouštění režii

## Přehled Výkazy - záložka 3 – Rozpouštění režii (v minimální verzi není)



- Podpora rozpouštění režii – přiřazování předpisů pro rozpouštění režii

## Přehled Výkazy – nabídky místního menu



- Možnost výkazy kopírovat
- Vazba na útvary, zakázky nebo nákladové okruhy
- Generování výkazů po měsících nebo po útvarech, zakázkách nebo nákladových okruzích
- Generování plánů nebo rozpočtů z výkazů

## Přehled Definice výkazů

Definice výkazu - 12 - Plán firma

1 - Výkaz | 2 - Další názvy | 3 - Řádky | 4 - Názvy sloupců

Číslo výkazu:  Období:  ...

Účel:

Název výkazu 1:

Název 2 výkazu 1:

Poznámka 1:  Automatické doplnění

Poznámka 2:

Typ sestavy:  Druh sestavy:

Tiskový formulář:  Maska:

OK Storno

- Účel pro použití jako výkaz nebo plán
- Možnost použití masky účtů (např. pro generování obrátové předvahy, výsledovky, rozvahy)

## Přehled Definice výkazů – záložka 2 - Další názvy

Definice výkazu - 12 - Plán firma

↑ ↓ Akce

1 - Výkaz | 2 - Další názvy | 3 - Řádky | 4 - Názvy sloupců

Název výkazu 2:

Název 2 výkazu 2:

Název výkazu 3:

Název 2 výkazu 3:

Název výkazu 4:

Název 2 výkazu 4:

OK Storno

- Možnost dalších názvů v různých jazycích



## Přehled Definice výkazů – záložka 3 – Řádky – Definice řádku

Definice řádku - 10 - Jiný dlouhodobý nehmotný majetek

↑ ↓ Akce

1 - Definice řádku | 2 - Poznámky | 3 - Účty | 4 - Korekce

Číslo řádku: 10      Označení: 6.

Text 1:  
Jiný dlouhodobý nehmotný majetek

Text 2:  
[Empty text box]

Text 3:  
[Empty text box]

Text 4:  
[Empty text box]

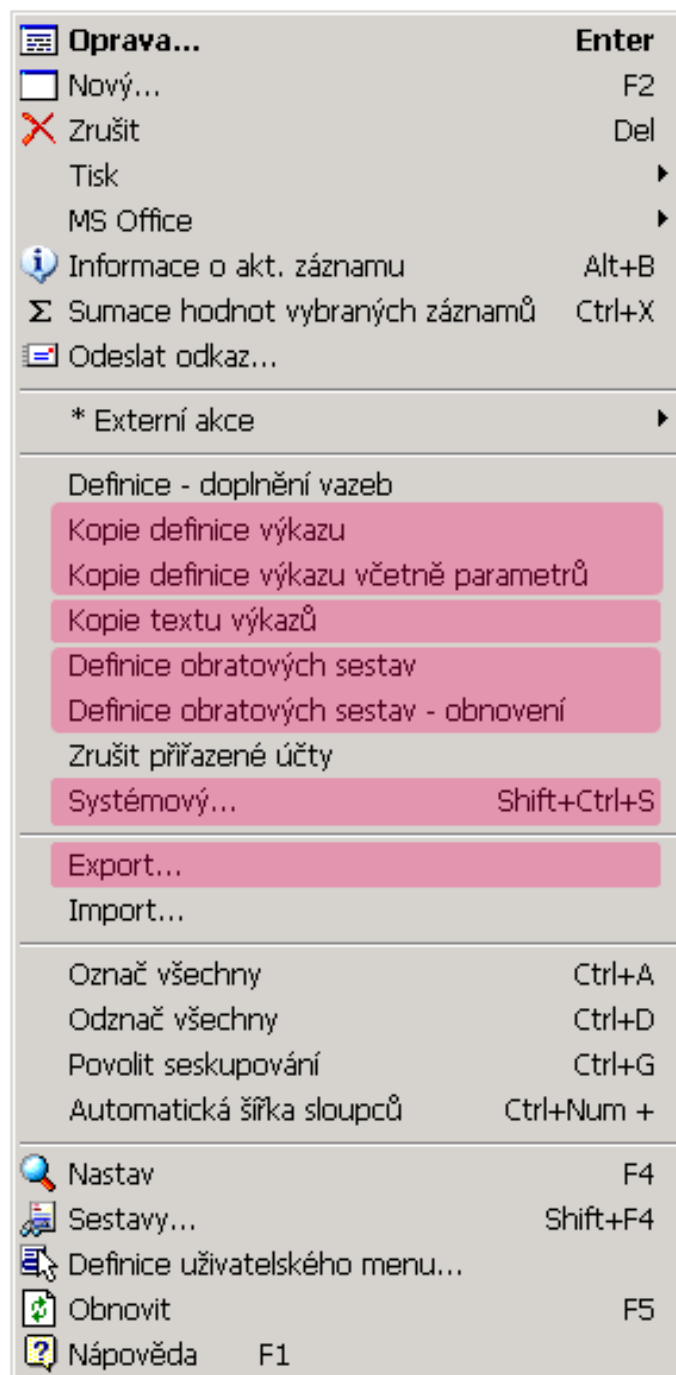
Povaha účtu: Zůstatek účtu vč. počátečního stavu      Aktiva-Pasiva: Aktiva

Druh řádku: Účty      Kód: [Empty]      Tisk: [Empty]      Barva: [Empty]

OK      Storno

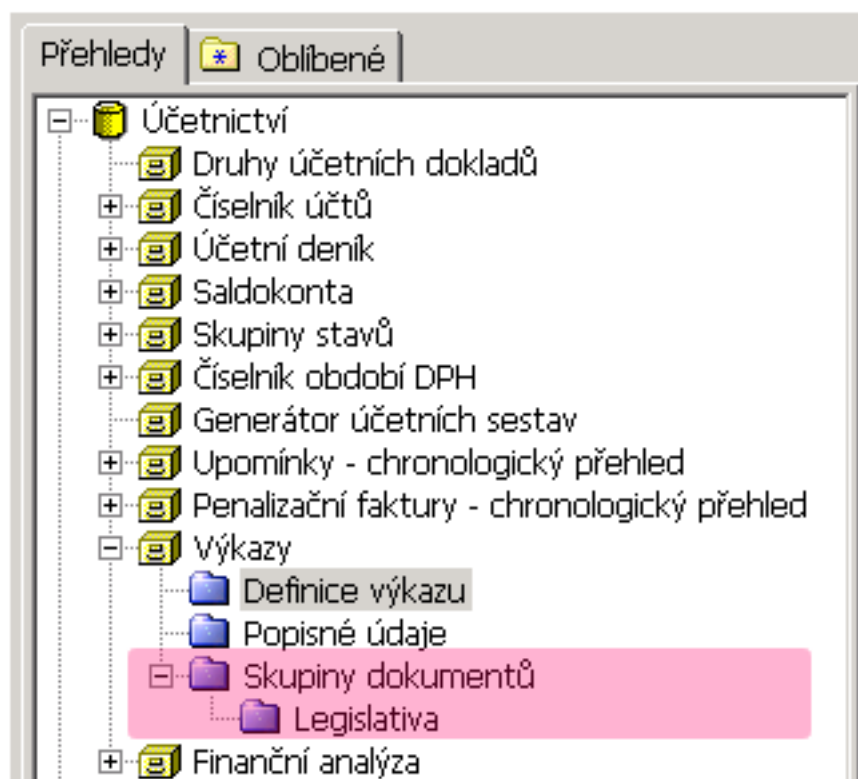
- Možnost dalších názvů v různých jazycích
- Nastavení povahy účtu vč. obecného SQL vzorce
- Nastavení pomocných vlastností umožňujících lepší podporu tisku, zobrazení přehledu nebo exportu do souboru.

## Přehled Definice výkazů – nabídky místního menu



- Možnost kopírování definic a textů výkazů
- Definice obratových sestav (např. obratové předvahy, výsledovky, rozvahy)
- Export výkazů

## Skupiny dokumentů (v minimální verzi není)



Jedná se o nástroj pro vytváření a evidenci písemných dokumentů, které mohou kombinovat textovou část s tabulkovou částí. Do tabulkové části lze vkládat údaje „ručně“ nebo pomocí vzorců čerpat údaje z LCS Helios, především modulu účetnictví.

Jako vzory jsou dodávány vzory příloh k účetní závěrce v plném nebo zjednodušeném rozsahu a vzory smluv, např. smlouvy z obchodní oblasti (kupní smlouva, darovací smlouva, smlouva o dílo, nájemní smlouva atd.) nebo pracovní oblasti (pracovní smlouva, dohoda o hmotné zodpovědnosti, dohoda o provedení práce atd.).

Přílohy k účetní závěrce jsou podporovány odkazy na vybrané části příslušných legislativních předpisů.

Smlouvy jsou včetně vazby na organizace, bankovní spojení, zaměstnance, kontaktní osoby, útvary, zakázky, nákladové okruhy, zboží, vozidla, karty majetku atd.

Samozřejmě lze vytvářet celou řadu vlastních dokumentů nebo dodávané vzory modifikovat.

## Závěr

Cílem tohoto materiálu je charakterizovat základní funkcionalitu submodulu Výkazy a uvést rozdíly mezi minimální a plnou verzí výkazů. Popis je proveden ke stavu ke dni 06.04.2006.

V případě požadavku dalších informací se, prosím, obraťte na:

**LCS International a.s.** - obchodní oddělení

Tel.: +420 244 104 111

e-mail: [info@lcs.cz](mailto:info@lcs.cz)

[www.lcs.cz](http://www.lcs.cz)

nebo na

**Inter – Consult s.r.o.** – obchodní oddělení

pí. Kroftová nebo Ing. Hrabík

tel.: +420 224 827 148

e-mail: [ic.interconsult.cz](mailto:ic.interconsult.cz)

[www.interconsult.cz](http://www.interconsult.cz)